

รายงานการตรวจสอบ ตรวจเช็คและดูแล

รถคานเคลื่อนที่ล้อยาง (RTG)

หมายเลข RTG002 DINSON

ประจำเดือน มีนาคม 2565

โดย

บริษัท วีบีเอส. เซอร์วิส จำกัด



(นายนิกรณ วังศ์ธรรม)

ผู้จัดการโครงการ



รายงานการตรวจเช็ค RTG-002 (DINSON)

วันที่

1 มีนาคม 2565

ระบบ	รายการตรวจเช็ค	ผลการตรวจเช็ค		หมายเหตุ
		ปกติ	ไม่ปกติ	
HOIST ชั่วโมงการทำงาน 6286 Hrs	(D) ก้านบังคับและอุปกรณ์ควบคุมต่างๆ	✓		
	(D) สภาพทั่วไปของลวดสลิง และร่นลวดสลิง	✓		
	(D) มอเตอร์	✓		
	(D) ชุดเบรค	✓		
	(D) เกียร์	✓		
	(W) ตรวจเช็คระดับน้ำมันเกียร์			
	(M) อัดจารบี			
	(M) ระบบจารบีอัตโนมัติ			
	(M) เติมน้ำมันในถังพักของระบบจารบีอัตโนมัติ			
	(Y) เปลี่ยนถ่ายน้ำมันเกียร์			
Gantry / กลับล้อ ชั่วโมงการทำงาน 673 Hrs	(D) ก้านบังคับและอุปกรณ์ควบคุมต่างๆ	✓		
	(D) โช้	✓		
	(D) ล้อยาง	✓		
	(D) มอเตอร์และชุดเบรค	✓		
	(D) เกียร์	✓		
	(W) ตรวจเช็คระดับน้ำมันเกียร์			
	(M) อัดจารบี			
	(M) ระบบจารบีอัตโนมัติ			
	(M) เติมน้ำมันในถังพักของระบบจารบีอัตโนมัติ			
	(Y) เปลี่ยนถ่ายน้ำมันเกียร์			
Trolley ชั่วโมงการทำงาน 3369 Hrs	(D) ก้านบังคับและอุปกรณ์ควบคุมต่างๆ	✓		
	(D) ชุดสายไฟ และ Energy chain	✓		
	(D) เพื่อกันการสั่นไหว	✓		
	(D) Side roller และราง	✓		
	(D) ล้อ	✓		
	(D) มอเตอร์และชุดเบรค	✓		
	(D) เกียร์	✓		
	(W) ตรวจเช็คระดับน้ำมันเกียร์			
	(M) อัดจารบี			
	(M) ระบบจารบีอัตโนมัติ			
	(M) เติมน้ำมันในถังพักของระบบจารบีอัตโนมัติ			
	(Y) เปลี่ยนถ่ายน้ำมันเกียร์			
Trim / Skew	(D) ก้านบังคับและอุปกรณ์ควบคุมต่างๆ	✓		
	(D) สภาพทั่วไปของลวดสลิง และร่นลวดสลิง	✓		
	(D) มอเตอร์และชุดเบรค	✓		
	(D) เกียร์	✓		
	(W) ตรวจเช็คระดับน้ำมันเกียร์			



ระบบ	รายการตรวจเช็ค	ผลการตรวจเช็ค		หมายเหตุ
		ปกติ	ไม่ปกติ	
Trim / Skew	(M) อัศจรรย์ปี			
	(M) ระบบจารบิโอโต้			
	(M) เติมจารบีในถังพักของระบบจารบิโอโต้			
	(Y) เปลี่ยนถ่ายน้ำมันเกียร์			
Spreader Counter 221387	(D) อุปกรณ์ควบคุมต่างๆ	✓		
	(D) ชุดหลอดไฟแสดงสถานะ	✓		
	(D) สภาพทั่วไปของ Spreader	✓		
	(D) มอเตอร์และชุดเบรค	✓		
	(D) โซ่	✓		
	(D) เกียร์	✓		
	(W) ตรวจเช็คระดับน้ำมันเกียร์			
	(M) อัศจรรย์ปี			
	(M) ตรวจ Spreader สำรอง			
	(Y) เปลี่ยนถ่ายน้ำมันเกียร์			
ไฟส่องสว่าง	(D) ไฟส่องสว่างทางเดิน	✓		
	(D) ไฟส่องสว่างชุด Trolley	✓		
	(D) ไฟส่องสว่าง Gantry	✓		
ห้อง E-Room	(3M) ทำความสะอาดเครื่องปรับอากาศ และห้อง E-Room			
ห้องพนักงานควบคุม รถคันเคลื่อนที่	(M) เช็ดทำความสะอาดกระจกภายนอก และทำความสะอาดห้องพนักงานควบคุมรถคันเคลื่อนที่			
	(3M) ทำความสะอาดเครื่องปรับอากาศ			
เครื่องยนต์ ชั่วโมงการทำงาน 14731 Hrs น้ำมันเชื้อเพลิง 1200 ลิตร	(D) สภาพภายในห้องเครื่องยนต์	✓		
	(D) การรั่วซึมของ ของเหลว	✓		
	(D) ระดับน้ำกลั่นแบตเตอรี่	✓		
	(D) ระดับน้ำในหม้อน้ำ พร้อมถังพัก	✓		
	(D) ระดับน้ำมันหล่อลื่น	✓		
	ตรวจสอบ ตรวจเช็ค ตรวจสภาพ ทุก 250 ชั่วโมง			
	ตรวจสอบ ตรวจเช็ค ตรวจสภาพ ทุก 1,000 ชั่วโมง			
	ตรวจสอบ ตรวจเช็ค ตรวจสภาพ ทุก 6,000 ชั่วโมง			
	เป่าทำความสะอาดกรองอากาศ			
	เปลี่ยนกรองอากาศ			
ถังดับเพลิง	(D) ตรวจเช็คมาตรวัดของก๊าซที่บรรจุอยู่ในถังดับเพลิง และสภาพโดยทั่วไปของถังดับเพลิง	✓		
กล้องวงจรปิด CCTV	(D) คุณภาพของภาพที่หน้าจอแสดงผล	✓		
DRIVE / PLC	(Y) ปรับแต่งค่าพารามิเตอร์ระบบการทำงานของอุปกรณ์ไฟฟ้า			
Generator	(D) แรงดันไฟฟ้า		หมายเหตุ	(D) หน้าปัดแสดงผลที่ห้องควบคุม
	Phase A-B	373 V		Engine 1349 rpm
	Phase B-C	371 V		Oil Pressure 251 Kpa
	Phase C-D	376 V		Coolant Temp 84 °C



หมายเหตุ

- (D) คือ ตรวจเช็คประจำวัน (W) คือ ตรวจเช็คประจำสัปดาห์ (M) คือ ตรวจเช็คประจำเดือน
(3M) คือ ตรวจเช็คประจำทุก 3 เดือน (Y) คือ ครบกำหนด 12 เดือน

ตรวจเช็คเวลา 8.00 น.

หน้าแปลนระบบ Gantry ตำแหน่งหลังซ้ายด้านนอก แก้ไขให้ใช้งานได้ชั่วคราว รोजจัดสรรเวลาในการแก้ไข
เติมน้ำมันเชื้อเพลิง 1500 ลิตร

ผู้บันทึก

ผู้ตรวจเช็ค

ผู้ตรวจสอบ

นายภูมิ แก้วตา

นายสิทธิพันธ์ ลอดทพร



รายงานการแจ้งซ่อม วันที่ 1 มีนาคม 2565

RTG002

ได้รับแจ้งจาก

JWD

ได้รับแจ้งเวลา 19.38 น.

อาการ ได้รับแจ้งว่าชุด Guide line หลุดจากบริเวณล้อ Gantry ตำแหน่งหลังซ้าย

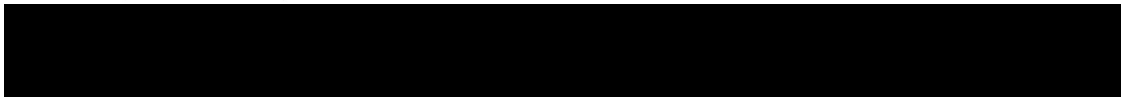
สาเหตุ สกรูยึดชุด Guide line เกิดการคลายตัว

การแก้ไข ชันสกรูยึดชุด Guide Line เข้ากับล้อ Gantry ตำแหน่งหลังซ้าย

เสร็จสิ้น 20.00 น.

ผู้รับแจ้งซ่อม

ผู้ตรวจสอบ



นายภูมิ แก้วตา



รายงานการแจ้งซ่อม วันที่ 1 มีนาคม 2565

RTG002

ได้รับแจ้งจาก

JWD

ได้รับแจ้งเวลา 20.11 น.

อาการ ได้รับแจ้งว่าชุด Guide line หลุดจากบริเวณล้อ Gantry ตำแหน่งหลังซ้าย

สาเหตุ สกรูยึดชุด Guide line เกิดการคลายตัว

การแก้ไข ชนสกรูยึดชุด Guide Line เข้ากับล้อ Gantry ตำแหน่งหลังซ้าย

เสร็จสิ้น 20.23 น.

ผู้รับแจ้งซ่อม

ผู้ตรวจสอบ

นายภูมิ แก้วตา



รายงานการแจ้งซ่อม วันที่ 1 มีนาคม 2565

RTG002

ได้รับแจ้งจาก

JWD

ได้รับแจ้งเวลา 20.31 น.

อาการ กลับล้อไม่ได้

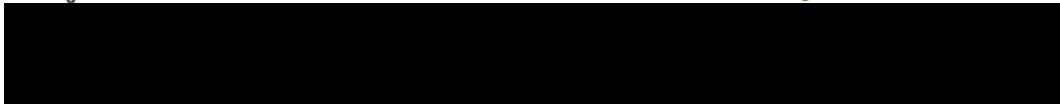
สาเหตุ เกิดจาก Pin lock 3 ไม่ปลดล็อก เนื่องจาก Pin lock ไม่ตรงตำแหน่ง

การแก้ไข แก้ไขโดยการกลับล้อแบบ Manual เพื่อรอกการจัดสรรเวลาในการตรวจเช็คและดำเนินการแก้ไขอย่างถาวร

เสร็จสิ้น 20.42 น.

ผู้รับแจ้งซ่อม

ผู้ตรวจสอบ



นายภูมิ แก้วตา

รายงานการตรวจสอบ ตรวจเช็คและดูแล

รถคานเคลื่อนที่ล้อยาง (RTG)

หมายเลข RTG002 DINSON

ประจำเดือน เมษายน 2565

โดย

บริษัท วีบีเอส. เซอร์วิส จำกัด



(นายนิธิกรณ วงศ์ธรรม)

ผู้จัดการโครงการ



รายงานการตรวจเช็ค RTG-002 (DINSON)

วันที่

1 เมษายน 2565 (สัปดาห์)

ระบบ	รายการตรวจเช็ค	ผลการตรวจเช็ค		หมายเหตุ
		ปกติ	ไม่ปกติ	
HOIST ชั่วโมงการทำงาน 6311 Hrs	(D) ก้านบังคับและอุปกรณ์ควบคุมต่างๆ	✓		
	(D) สภาพทั่วไปของลวดสลิง และร่นลวดสลิง	✓		
	(D) มอเตอร์	✓		
	(D) ชุดเบรก	✓		
	(D) เกียร์	✓		
	(W) ตรวจเช็คระดับน้ำมันเกียร์	✓		
	(M) อัดจารบี			
	(M) ระบบจารบีอัตโนมัติ			
	(M) เติมจารบีในถังพักของระบบจารบีอัตโนมัติ			
	(Y) เปลี่ยนถ่ายน้ำมันเกียร์			
Gantry / กลับล้อ ชั่วโมงการทำงาน 676 Hrs	(D) ก้านบังคับและอุปกรณ์ควบคุมต่างๆ	✓		
	(D) โซ่	✓		
	(D) ล้อยาง	✓		
	(D) มอเตอร์และชุดเบรก	✓		
	(D) เกียร์	✓		
	(W) ตรวจเช็คระดับน้ำมันเกียร์	✓		
	(M) อัดจารบี			
	(M) ระบบจารบีอัตโนมัติ			
	(M) เติมจารบีในถังพักของระบบจารบีอัตโนมัติ			
	(Y) เปลี่ยนถ่ายน้ำมันเกียร์			
Trolley ชั่วโมงการทำงาน 3382 Hrs	(D) ก้านบังคับและอุปกรณ์ควบคุมต่างๆ	✓		
	(D) ชุดสายไฟ และ Energy chain	✓		
	(D) เพื่อกันการสั่นไหว	✓		
	(D) Side roller และราง	✓		
	(D) ล้อ	✓		
	(D) มอเตอร์และชุดเบรก	✓		
	(D) เกียร์	✓		
	(W) ตรวจเช็คระดับน้ำมันเกียร์	✓		
	(M) อัดจารบี			
	(M) ระบบจารบีอัตโนมัติ			
	(M) เติมจารบีในถังพักของระบบจารบีอัตโนมัติ			
	(Y) เปลี่ยนถ่ายน้ำมันเกียร์			
Trim / Skew	(D) ก้านบังคับและอุปกรณ์ควบคุมต่างๆ	✓		
	(D) สภาพทั่วไปของลวดสลิง และร่นลวดสลิง	✓		
	(D) มอเตอร์และชุดเบรก	✓		
	(D) เกียร์	✓		
	(W) ตรวจเช็คระดับน้ำมันเกียร์	✓		



ระบบ	รายการตรวจเช็ค		ผลการตรวจเช็ค		หมายเหตุ
			ปกติ	ไม่ปกติ	
Trim / Skew	(M) อัศจรรย์ปี				
	(M) ระบบจารบีอัตโนมัติ				
	(M) เต็มจารบีในถังพักของระบบจารบีอัตโนมัติ				
	(Y) เปลี่ยนถ่ายน้ำมันเกียร์				
Spreader Counter 222242	(D) อุปกรณ์ควบคุมต่างๆ		✓		
	(D) ชุดหลอดไฟแสดงสถานะ		✓		
	(D) สภาพทั่วไปของ Spreader		✓		
	(D) มอเตอร์และชุดเบรค		✓		
	(D) โซ่		✓		
	(D) เกียร์		✓		
	(W) ตรวจเช็คระดับน้ำมันเกียร์		✓		
	(M) อัศจรรย์ปี				
	(M) ตรวจ Spreader สำรอง				
	(Y) เปลี่ยนถ่ายน้ำมันเกียร์				
ไฟส่องสว่าง	(D) ไฟส่องสว่างทางเดิน		✓		
	(D) ไฟส่องสว่างชุด Trolley		✓		
	(D) ไฟส่องสว่าง Gantry		✓		
ห้อง E-Room	(3M) ทำความสะอาดเครื่องปรับอากาศ และห้อง E-Room				
ห้องพนักงานควบคุม รถคานเคลื่อนที่	(M) เช็ดทำความสะอาดกระจกภายนอก และทำความสะอาดห้องพนักงานควบคุมรถคานเคลื่อนที่				
	(3M) ทำความสะอาดเครื่องปรับอากาศ				
เครื่องยนต์ ชั่วโมงการทำงาน 14780 Hrs น้ำมันเชื้อเพลิง 1976 ลิตร	(D) สภาพภายในห้องเครื่องยนต์		✓		
	(D) การรั่วซึมของ ของเหลว		✓		
	(D) ระดับน้ำกลั่นแบตเตอรี่		✓		
	(D) ระดับน้ำในหม้อน้ำ พร้อมถังพัก		✓		
	(D) ระดับน้ำมันหล่อลื่น		✓		
	ตรวจสอบ ตรวจเช็ค ตรวจสภาพ ทุก 250 ชั่วโมง				
	ตรวจสอบ ตรวจเช็ค ตรวจสภาพ ทุก 1,000 ชั่วโมง				
	ตรวจสอบ ตรวจเช็ค ตรวจสภาพ ทุก 6,000 ชั่วโมง				
	เป่าทำความสะอาดกรองอากาศ				
	เปลี่ยนกรองอากาศ				
ถังดับเพลิง	(D) ตรวจเช็คมาตรวัดของก๊าซที่บรรจุอยู่ในถังดับเพลิง และสภาพโดยทั่วไปของถังดับเพลิง		✓		
กล้องวงจรปิด CCTV	(D) คุณภาพของภาพที่หน้าจอแสดงผล		✓		
DRIVE / PLC	(Y) ปรับตั้งค่าพารามิเตอร์ระบบการทำงานของอุปกรณ์ไฟฟ้า				
Generator	(D) แรงดันไฟฟ้า		หมายเหตุ		(D) หน้าปัดแสดงผลที่ห้องควบคุม
	Phase A-B	281 V			Engine 949 rpm
	Phase B-C	280 V			Oil Pressure 224 Kpa
	Phase C-D	281 V			Coolant Temp 83 °C



หมายเหตุ

- (D) คือ ตรวจเช็คประจำวัน (W) คือ ตรวจเช็คประจำสัปดาห์ (M) คือ ตรวจเช็คประจำเดือน
(3M) คือ ตรวจเช็คประจำทุก 3 เดือน (Y) คือ ครบกำหนด 12 เดือน

ตรวจเช็คเวลา 8.00 น.

หน้าแปลนระบบ Gantry ตำแหน่งหลังซ้ายด้านนอก แก้ไขให้ใช้งานได้ชั่วคราว รอจัดสรรเวลาในการแก้ไข
Rotate Draived Shaft ตำแหน่งล้อที่ 3 และล้อที่ 6 ชำรุด รอคำนเนินการแก้ไข

ผู้บันทึก

ผู้ตรวจเช็ค

ผู้ตรวจสอบ

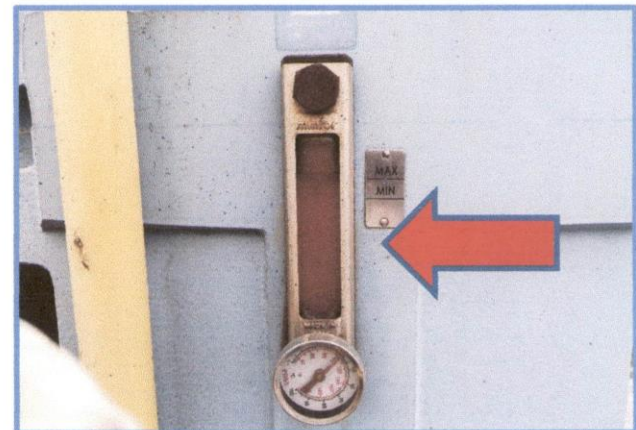
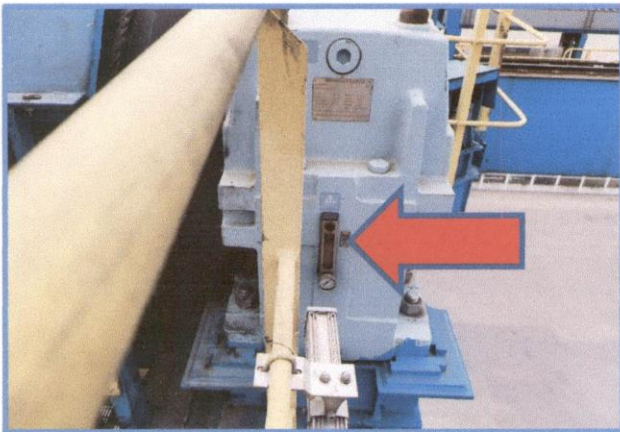
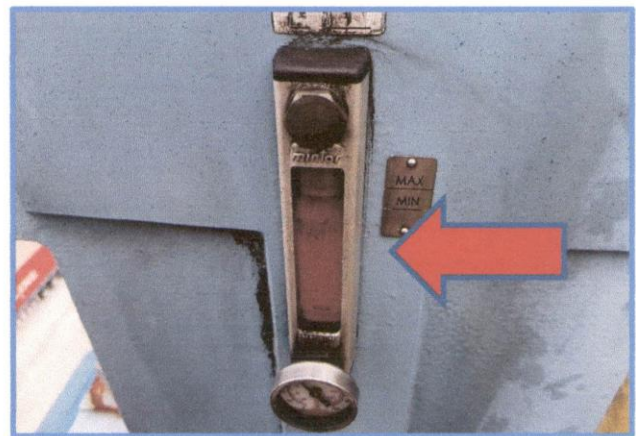
นายภูมิ แก้วตา

นายสิทธิพันธ์ ลอดทพร

RTG 002

วันที่ 1 เมษายน 2565

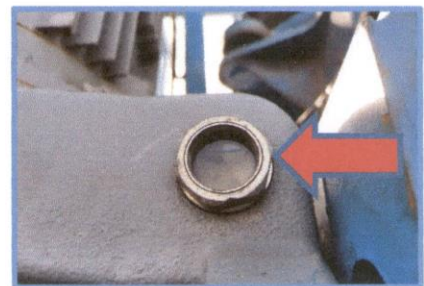
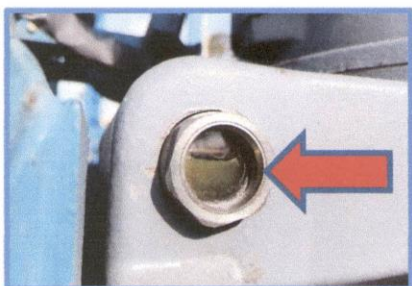
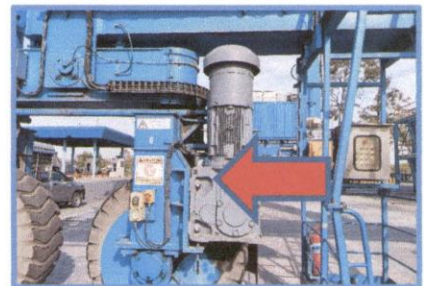
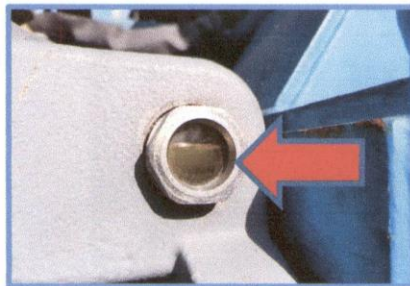
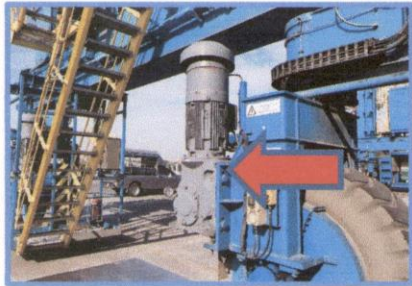
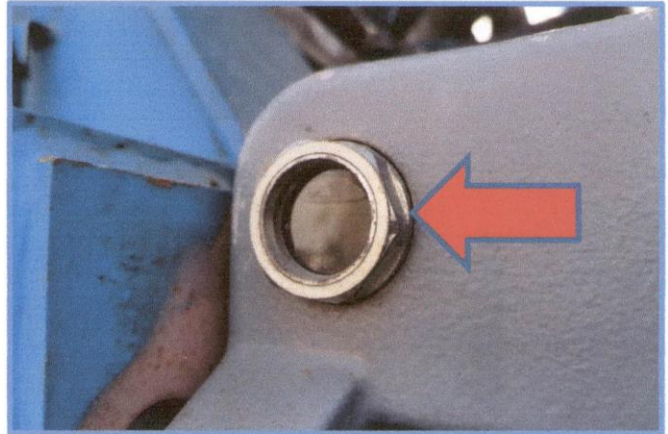
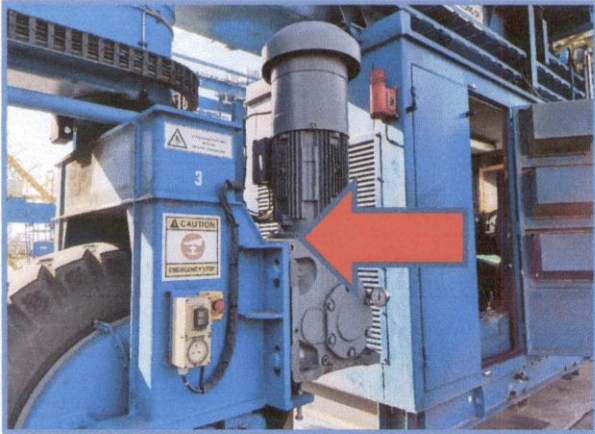
ตรวจเช็คน้ำมันเกียร์ Hoist จำนวน 2 ลูก



RTG 002

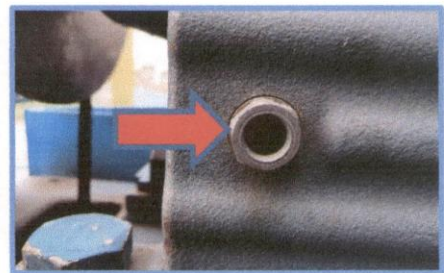
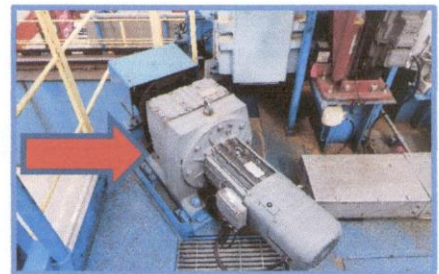
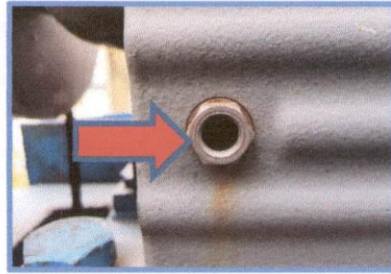
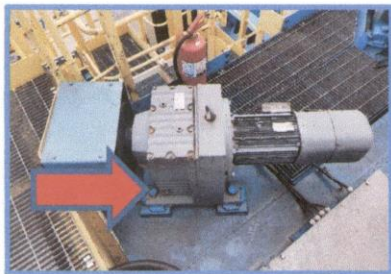
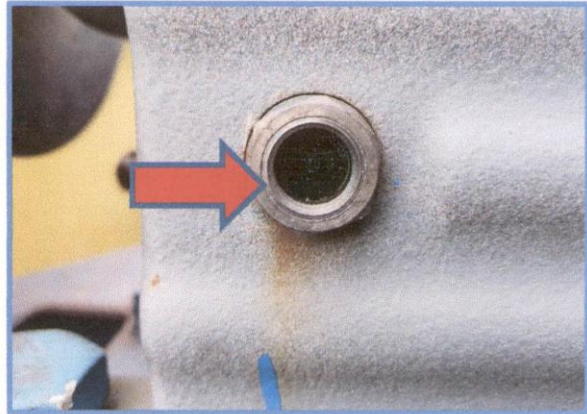
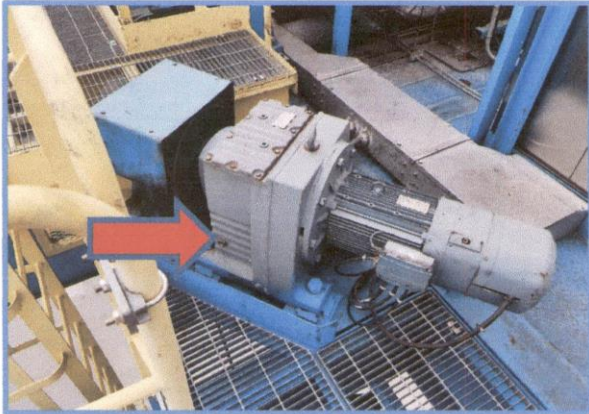
วันที่ 1 เมษายน 2565

ตรวจเช็คน้ำมันเกียร์ Gantry จำนวน 4 ลูก



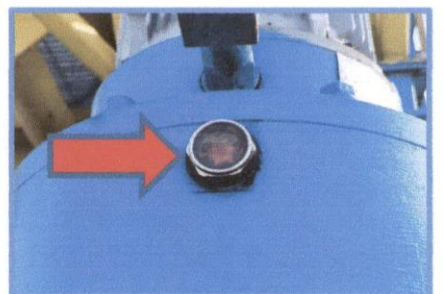
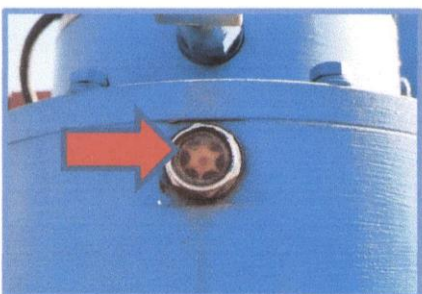
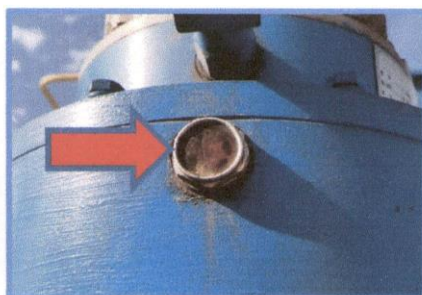
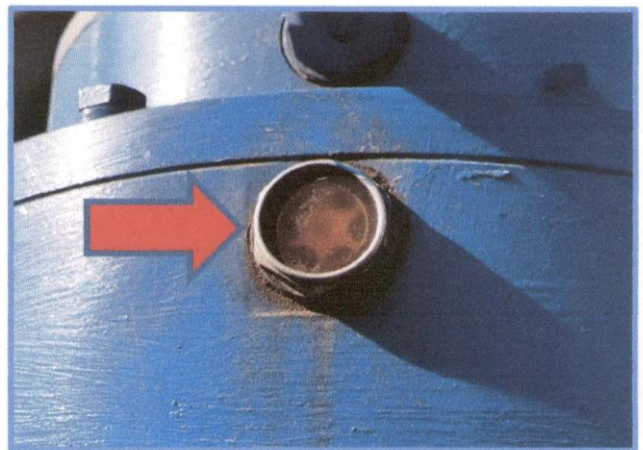
RTG 002
วันที่ 1 เมษายน 2565

ตรวจเช็คน้ำมันเกียร์ Skew จำนวน 4 ลูก



RTG 002
วันที่ 1 เมษายน 2565

ตรวจเช็คน้ำมันเกียร์กลับล้อ จำนวน 4 ลูก



รายงานการตรวจสอบ ตรวจเช็คและดูแล

รถคานเคลื่อนที่ล้อยาง (RTG)

หมายเลข RTG002 DINSON

ประจำเดือน พฤษภาคม 2565

โดย

บริษัท วีบีเอส. เซอร์วิส จำกัด



(นายนิธิกรณ วงศ์ธรรม)

ผู้จัดการโครงการ



รายงานการตรวจเช็ค RTG-002 (DINSON)

วันที่

1 พฤษภาคม 2565

ระบบ	รายการตรวจเช็ค	ผลการตรวจเช็ค		หมายเหตุ
		ปกติ	ไม่ปกติ	
HOIST ชั่วโมงการทำงาน 6311 Hrs	(D) ก้านบังคับและอุปกรณ์ควบคุมต่างๆ	✓		
	(D) สภาพทั่วไปของลวดสลิง และร่นลวดสลิง	✓		
	(D) มอเตอร์	✓		
	(D) ชุดเบรก	✓		
	(D) เกียร์	✓		
	(W) ตรวจเช็คระดับน้ำมันเกียร์			
	(M) อัดจารบี			
	(M) ระบบจารบีอัตโนมัติ			
	(M) เติมจารบีในถังพักของระบบจารบีอัตโนมัติ			
	(Y) เปลี่ยนถ่ายน้ำมันเกียร์			
Gantry / กัลลิโอ ชั่วโมงการทำงาน 676 Hrs	(D) ก้านบังคับและอุปกรณ์ควบคุมต่างๆ	✓		
	(D) โช่	✓		
	(D) ล้อยาง	✓		
	(D) มอเตอร์และชุดเบรก	✓		
	(D) เกียร์	✓		
	(W) ตรวจเช็คระดับน้ำมันเกียร์			
	(M) อัดจารบี			
	(M) ระบบจารบีอัตโนมัติ			
	(M) เติมจารบีในถังพักของระบบจารบีอัตโนมัติ			
	(Y) เปลี่ยนถ่ายน้ำมันเกียร์			
Trolley ชั่วโมงการทำงาน 3382 Hrs	(D) ก้านบังคับและอุปกรณ์ควบคุมต่างๆ	✓		
	(D) ชุดสายไฟ และ Energy chain	✓		
	(D) เพื่อป้องกันการสั่นไถล	✓		
	(D) Side roller และราง	✓		
	(D) ล้อ	✓		
	(D) มอเตอร์และชุดเบรก	✓		
	(D) เกียร์	✓		
	(W) ตรวจเช็คระดับน้ำมันเกียร์			
	(M) อัดจารบี			
	(M) ระบบจารบีอัตโนมัติ			
	(M) เติมจารบีในถังพักของระบบจารบีอัตโนมัติ			
	(Y) เปลี่ยนถ่ายน้ำมันเกียร์			
Trim / Skew	(D) ก้านบังคับและอุปกรณ์ควบคุมต่างๆ	✓		
	(D) สภาพทั่วไปของลวดสลิง และร่นลวดสลิง	✓		
	(D) มอเตอร์และชุดเบรก	✓		
	(D) เกียร์	✓		
	(W) ตรวจเช็คระดับน้ำมันเกียร์			



ระบบ	รายการตรวจเช็ค	ผลการตรวจเช็ค		หมายเหตุ
		ปกติ	ไม่ปกติ	
Trim / Skew	(M) อัดจารบี			
	(M) ระบบจารบีอัตโนมัติ			
	(M) เต็มจารบีในถังพักของระบบจารบีอัตโนมัติ			
	(Y) เปลี่ยนถ่ายน้ำมันเกียร์			
Spreader Counter 222242	(D) อุปกรณ์ควบคุมต่างๆ	✓		
	(D) ชุดหลอดไฟแสดงสถานะ	✓		
	(D) สภาพทั่วไปของ Spreader	✓		
	(D) มอเตอร์และชุดเบรค	✓		
	(D) โซ่	✓		
	(D) เกียร์	✓		
	(W) ตรวจเช็คระดับน้ำมันเกียร์			
	(M) อัดจารบี			
	(M) ตรวจ Spreader สำรอง			
	(Y) เปลี่ยนถ่ายน้ำมันเกียร์			
ไฟส่องสว่าง	(D) ไฟส่องสว่างทางเดิน	✓		
	(D) ไฟส่องสว่างชุด Trolley	✓		
	(D) ไฟส่องสว่าง Gantry	✓		
ห้อง E-Room	(3M) ทำความสะอาดเครื่องปรับอากาศ และห้อง E-Room			
ห้องพนักงานควบคุม รถคานเคลื่อนที่	(M) เช็ดทำความสะอาดกระจกภายนอก และทำความสะอาด สะอาดห้องพนักงานควบคุมรถคานเคลื่อนที่			
	(3M) ทำความสะอาดเครื่องปรับอากาศ			
เครื่องยนต์ ชั่วโมงการทำงาน 14780 Hrs น้ำมันเชื้อเพลิง 1976 ลิตร	(D) สภาพภายในห้องเครื่องยนต์	✓		เครื่องยนต์หยุดทำงานเนื่องจากอยู่ระหว่างการดำเนินการแก้ไข Rotate Drive Shaft
	(D) การรั่วซึมของ ของเหลว	✓		
	(D) ระดับน้ำกลั่นแบตเตอรี่	✓		
	(D) ระดับน้ำหม้อน้ำ พร้อมถังพัก	✓		
	(D) ระดับน้ำมันหล่อลื่น	✓		
	ตรวจสอบ ตรวจเช็ค ตรวจสภาพ ทุก 250 ชั่วโมง			
	ตรวจสอบ ตรวจเช็ค ตรวจสภาพ ทุก 1,000 ชั่วโมง			
	ตรวจสอบ ตรวจเช็ค ตรวจสภาพ ทุก 6,000 ชั่วโมง			
	เป่าทำความสะอาดกรองอากาศ			
	เปลี่ยนกรองอากาศ			
ถังดับเพลิง	(D) ตรวจเช็คมาตรวัดของก๊าซที่บรรจุอยู่ในถังดับเพลิง และสภาพโดยทั่วไปของถังดับเพลิง	✓		
กล้องวงจรปิด CCTV	(D) คุณภาพของภาพที่หน้าจอแสดงผล	✓		
DRIVE / PLC	(Y) ปรับแต่งค่าพารามิเตอร์ระบบการทำงานของอุปกรณ์ไฟฟ้า			
Generator	(D) แรงดันไฟฟ้า		หมายเหตุ	(D) หน้าปัดแสดงผลที่ห้องควบคุม
	Phase A-B	0 V		Engine 0 rpm
	Phase B-C	0 V		Oil Pressure 0 Kpa
	Phase C-D	0 V		Coolant Temp 0 °C



หมายเหตุ

- (D) คือ ตรวจเช็คประจำวัน (W) คือ ตรวจเช็คประจำสัปดาห์ (M) คือ ตรวจเช็คประจำเดือน
(3M) คือ ตรวจเช็คประจำทุก 3 เดือน (Y) คือ ครบกำหนด 12 เดือน

ตรวจเช็คเวลา 8.00 น.

หน้าแปลนระบบ Gantry ตำแหน่งหลังซ้ายด้านนอก แก้ไขให้ใช้งานได้ชั่วคราว รोजจัดสรรเวลาในการแก้ไข

Rotate Draived Shaft ตำแหน่งล้อที่ 2 ล้อที่ 3 และล้อที่ 6 ชำรุด รอดำเนินการแก้ไข

ผู้บันทึก

ผู้ตรวจเช็ค

ผู้ตรวจสอบ

นายภูมิ แก้วตา

นายสิทธิพันธ์ ลอดทพร

รายงานการตรวจสอบ ตรวจเช็คและดูแล

รถคานเคลื่อนที่ล้อยาง (RTG)

หมายเลข RTG002 DINSON

ประจำเดือน มิถุนายน 2565

โดย

บริษัท วีบีเอส. เซอร์วิส จำกัด



(นายนิกรณ วังศ์ธรรม)

ผู้จัดการโครงการ



รายงานการตรวจเช็ค RTG-002 (DINSON)

วันที่

1 มิถุนายน 2565

ระบบ	รายการตรวจเช็ค	ผลการตรวจเช็ค		หมายเหตุ
		ปกติ	ไม่ปกติ	
HOIST ชั่วโมงการทำงาน 6311 Hrs	(D) ก้านบังคับและอุปกรณ์ควบคุมต่างๆ	✓		
	(D) สภาพทั่วไปของลวดสลิง และร่นลวดสลิง	✓		
	(D) มอเตอร์	✓		
	(D) ชุดเบรก	✓		
	(D) เกียร์	✓		
	(W) ตรวจเช็คระดับน้ำมันเกียร์			
	(M) อัดจารบี			
	(M) ระบบจารบีอัตโนมัติ			
	(M) เติมจารบีในถังพักของระบบจารบีอัตโนมัติ			
	(Y) เปลี่ยนถ่ายน้ำมันเกียร์			
Gantry / กลับล้อ ชั่วโมงการทำงาน 676 Hrs	(D) ก้านบังคับและอุปกรณ์ควบคุมต่างๆ	✓		
	(D) โซ่	✓		
	(D) ล้อยาง	✓		
	(D) มอเตอร์และชุดเบรก	✓		
	(D) เกียร์	✓		
	(W) ตรวจเช็คระดับน้ำมันเกียร์			
	(M) อัดจารบี			
	(M) ระบบจารบีอัตโนมัติ			
	(M) เติมจารบีในถังพักของระบบจารบีอัตโนมัติ			
	(Y) เปลี่ยนถ่ายน้ำมันเกียร์			
Trolley ชั่วโมงการทำงาน 3382 Hrs	(D) ก้านบังคับและอุปกรณ์ควบคุมต่างๆ	✓		
	(D) ชุดสายไฟ และ Energy chain	✓		
	(D) เพื่อป้องกันการลื่นไถล	✓		
	(D) Side roller และราง	✓		
	(D) ล้อ	✓		
	(D) มอเตอร์และชุดเบรก	✓		
	(D) เกียร์	✓		
	(W) ตรวจเช็คระดับน้ำมันเกียร์			
	(M) อัดจารบี			
	(M) ระบบจารบีอัตโนมัติ			
	(M) เติมจารบีในถังพักของระบบจารบีอัตโนมัติ			
	(Y) เปลี่ยนถ่ายน้ำมันเกียร์			
Trim / Skew	(D) ก้านบังคับและอุปกรณ์ควบคุมต่างๆ	✓		
	(D) สภาพทั่วไปของลวดสลิง และร่นลวดสลิง	✓		
	(D) มอเตอร์และชุดเบรก	✓		
	(D) เกียร์	✓		
	(W) ตรวจเช็คระดับน้ำมันเกียร์			



ระบบ	รายการตรวจเช็ค		ผลการตรวจเช็ค		หมายเหตุ
			ปกติ	ไม่ปกติ	
Trim / Skew	(M) อัดจารบี				
	(M) ระบบจารบีอัตโนมัติ				
	(M) เติมน้ำมันในถังพักของระบบจารบีอัตโนมัติ				
	(Y) เปลี่ยนถ่ายน้ำมันเกียร์				
Spreader Counter 222242	(D) อุปกรณ์ควบคุมต่างๆ		✓		
	(D) ชุดหลอดไฟแสดงสถานะ		✓		
	(D) สภาพทั่วไปของ Spreader		✓		
	(D) มอเตอร์และชุดเบรก		✓		
	(D) โซ่		✓		
	(D) เกียร์		✓		
	(W) ตรวจเช็คระดับน้ำมันเกียร์				
	(M) อัดจารบี				
	(M) ตรวจ Spreader สำรอง				
	(Y) เปลี่ยนถ่ายน้ำมันเกียร์				
ไฟส่องสว่าง	(D) ไฟส่องสว่างทางเดิน		✓		
	(D) ไฟส่องสว่างชุด Trolley		✓		
	(D) ไฟส่องสว่าง Gantry		✓		
ห้อง E-Room	(3M) ทำความสะอาดเครื่องปรับอากาศ และห้อง E-Room				
ห้องพนักงานควบคุม รถคานเคลื่อนที่	(M) เช็ดทำความสะอาดกระจกภายนอก และทำความสะอาดห้องพนักงานควบคุมรถคานเคลื่อนที่				
	(3M) ทำความสะอาดเครื่องปรับอากาศ				
เครื่องยนต์ ชั่วโมงการทำงาน 14780 Hrs น้ำมันเชื้อเพลิง 1976 ลิตร	(D) สภาพภายในห้องเครื่องยนต์		✓		เครื่องยนต์หยุดทำงานเนื่องจากอยู่ระหว่างการดำเนินการแก้ไข Rotate Drive Shaft
	(D) การรั่วซึมของ ขงเหลว		✓		
	(D) ระดับน้ำกลั่นแบตเตอรี่		✓		
	(D) ระดับน้ำในหม้อน้ำ พร้อมถังพัก		✓		
	(D) ระดับน้ำมันหล่อลื่น		✓		
	ตรวจสอบ ตรวจเช็ค ตรวจสภาพ ทุก 250 ชั่วโมง				
	ตรวจสอบ ตรวจเช็ค ตรวจสภาพ ทุก 1,000 ชั่วโมง				
	ตรวจสอบ ตรวจเช็ค ตรวจสภาพ ทุก 6,000 ชั่วโมง				
	เข้าทำความสะอาดกรองอากาศ				
	เปลี่ยนกรองอากาศ				
ถังดับเพลิง	(D) ตรวจเช็คมาตรวัดของก๊าซที่บรรจุอยู่ในถังดับเพลิง		✓		
	และสภาพโดยทั่วไปของถังดับเพลิง				
กล้องวงจรปิด CCTV	(D) คุณภาพของภาพที่หน้าจอแสดงผล		✓		
DRIVE / PLC	(Y) ปรับแต่งค่าพารามิเตอร์ระบบการทำงานของอุปกรณ์ไฟฟ้า				
Generator	(D) แรงดันไฟฟ้า		หมายเหตุ		(D) หน้าปัดแสดงผลที่ห้องควบคุม
	Phase A-B	0 V			Engine 0 rpm
	Phase B-C	0 V			Oil Pressure 0 Kpa
	Phase C-D	0 V			Coolant Temp 0 °C



หมายเหตุ

- | | | |
|-----------------------------------|------------------------------|----------------------------|
| (D) คือ ตรวจเช็คประจำวัน | (W) คือ ตรวจเช็คประจำสัปดาห์ | (M) คือ ตรวจเช็คประจำเดือน |
| (3M) คือ ตรวจเช็คประจำทุก 3 เดือน | (Y) คือ ครบกำหนด 12 เดือน | |

ตรวจเช็คเวลา 8.00 น.

Rotate Draved Shaft ตำแหน่งล้อที่ 2 ล้อที่ 3 และล้อที่ 6 ซ้ำชุด รอดำเนินการแก้ไข

ผู้บันทึก

ผู้ตรวจเช็ค

ผู้ตรวจสอบ

นายภูมิ แก้วตา

นายสิทธิพันธ์ ลอดทพร